

SCHALT G

Unser System ist Partnerschaft



ENGINEERING SCHALTSCHRANKBAU MECHATRONIK
KABELKONFEKTION NEUE TECHNOLOGIEN & PRODUKTE
ENGINEERING SCHALTSCHRANKBAU MECHATRONIK
SCHALTSCHRANKBAU MECHATRONIK KABELKONFEKTION
MECHATRONIK KABELKONFEKTION NEUE TECHNOLOGIEN & PRODUKTE
SCHALTSCHRANKBAU MECHATRONIK ENGINEERING
SCHALTSCHRANKBAU MECHATRONIK KABELKONFEKTION
KABELKONFEKTION NEUE TECHNOLOGIEN & PRODUKTE
ENGINEERING SCHALTSCHRANKBAU MECHATRONIK
SCHALTSCHRANKBAU MECHATRONIK KABELKONFEKTION
KABELKONFEKTION **MECHATRONIK** ENGINEERING
NEUE TECHNOLOGIEN & PRODUKTE ENGINEERING SCHALTSCHRANKBAU
ENGINEERING SCHALTSCHRANKBAU MECHATRONIK
MECHATRONIK KABELKONFEKTION NEUE TECHNOLOGIEN & PRODUKTE
MECHATRONIK **KABELKONFEKTION** SCHALTSCHRANKBAU
SCHALTSCHRANKBAU MECHATRONIK KABELKONFEKTION NEUE TECHNOLOGIEN & PRODUKTE
ENGINEERING SCHALTSCHRANKBAU MECHATRONIK ENGINEERING
ENGINEERING **NEUE TECHNOLOGIEN & PRODUKTE** MECHATRONIK
MECHATRONIK INTERAKTIVE GROSS-DISPLAY-SYSTEME ELEKTRO-ZAPFSÄULEN
ENERGIEKOSTEN- & CO₂-MANAGEMENT ELEKTRO-ZAPFSÄULEN
ELEKTRO-ZAPFSÄULEN INTERAKTIVES GROSS-DISPLAY-SYSTEME
INTERAKTIVE **GROSS-DISPLAY-SYSTEME** ELEKTRO-ZAPFSÄULEN
ENERGIEKOSTEN- & CO₂-MANAGEMENT ELEKTRO-ZAPFSÄULEN
GROSS-DISPLAY-SYSTEME **ELEKTRO-ZAPFSÄULEN** ENERGIEKOSTEN- & CO₂-MANAGEMENT

ENGINEERING

SCHALTSCHRANKBAU

MECHATRONIK

KABELKONFEKTION

NEUE TECHNOLOGIEN & PRODUKTE



Das Unternehmen

Als führendes Unternehmen der industriellen Elektromechanik bietet die Schaltag Gruppe umfassende Leistungen in Engineering, Beschaffung und Fertigung von Maschinen- und Anlagensteuerungen sowie elektromechanischen Baugruppen. Darüber hinaus entwickeln und liefern wir neue Technologien und Produkte: Vom Energiekosten- und CO₂-Management über interaktive Gross-Display-Systeme bis hin zu Elektro-Zapfsäulen.

Zu unseren Kunden zählen namhafte internationale Unternehmen.

Seit mehr als 55 Jahren liefern wir Schweizer Qualität zu wettbewerbsfähigen Preisen. Unsere Dienstleistungen sind breit diversifiziert und reichen vom Prototypenbau bis hin zur Grossserienfertigung einschliesslich Inbetriebnahme und Wartung.



Schaltag, Effretikon CH

Kompetenzzentrum, Prototypenbau, Kleinserienfertigung

Ihr Erfolg ist unsere Motivation

Die perfekte Aufgabenteilung und Verzahnung unserer beiden Produktionsstandorte in der Schweiz und Tschechien lösen in Bezug auf geografische Präsenz, Flexibilität und Kosten jede Aufgabe optimal.



Schaltag, Usti n. O. CZ

Varianten- / Serienfertigung

Unsere Eckdaten:

- 11 000 m² Produktionsfläche
- Über 250 Mitarbeiter



Gebündelte Kompetenz für Ihren Erfolg

Die 1961 gegründete Schaltag gehört heute zu den führenden Dienstleistern für die Industrie in den Bereichen elektrische und elektro-mechanische Baugruppen. Unsere Firmenorganisation mit über 250 Mitarbeitern und 11 000 m² Produktionsfläche ist konsequent auf den Kunden und seine Produkte ausgerichtet. Flexible, dynamische Teams gewährleisten effiziente Lösungen mit kürzesten Durchlaufzeiten.

Dank der grossen Breite unseres Leistungsangebotes verfügen wir in vielen Bereichen der modernen Industrie über aktuellstes Know-how. Schaltag-Standorte in der Schweiz und in Tschechien ermöglichen die Optimierung der Projektabläufe in Bezug auf Flexibilität, Kosten und Produktionsort. Zudem profitieren unsere Kunden von unserem hohen Einkaufsvolumen und unserem Lieferantennetzwerk in Niedriglohnländern.

Sie finden in uns den kompetenten Partner zur professionellen und schnellen Umsetzung Ihrer Innovations- und Fertigungsziele.

Als zuverlässiger Outsourcing-Partner ermöglichen wir unseren Kunden, sich auf Ihre Kernkompetenzen zu konzentrieren.

Unser Angebot umfasst folgende Leistungen:

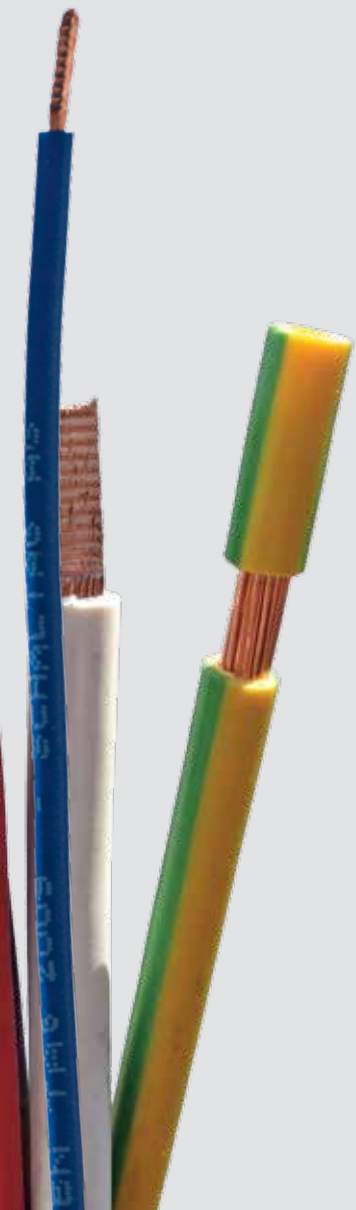
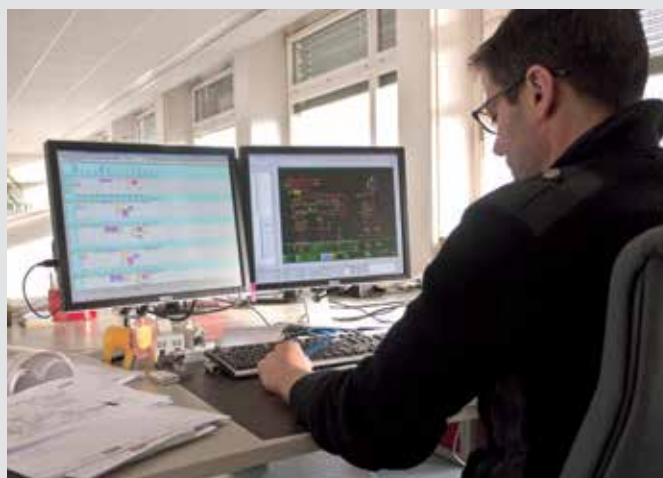
- Engineering
- Einkauf
- Logistik
- Produktion
- Montage
- Inbetriebnahme
- Wartung
- Retrofit



SCHALTAG

Unser System ist Partnerschaft

ENGINEERING
SCHALTSCHRANKBAU
MECHATRONIK
KABELKONFEKTION
NEUE TECHNOLOGIEN & PRODUKTE



Profitieren Sie von unserer Erfahrung

Was wir schon wissen, müssen Sie nicht mehr neu erfinden. Als produktunabhängiger Spezialist für Steuerungen besitzen wir hohe langjährige Kompetenz und Erfahrung in allen Branchen der Maschinenbauindustrie.

Bereits in der Konzeptphase werden Sie von unseren Ingenieuren in der Lösung und Optimierung von Hard- und Software Fragestellungen tatkräftig unterstützt.

Unser Leistungsangebot umfasst:

Projekt-Engineering

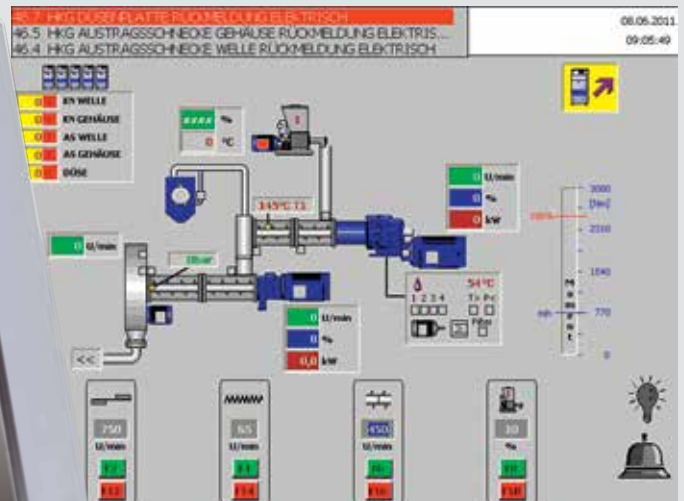
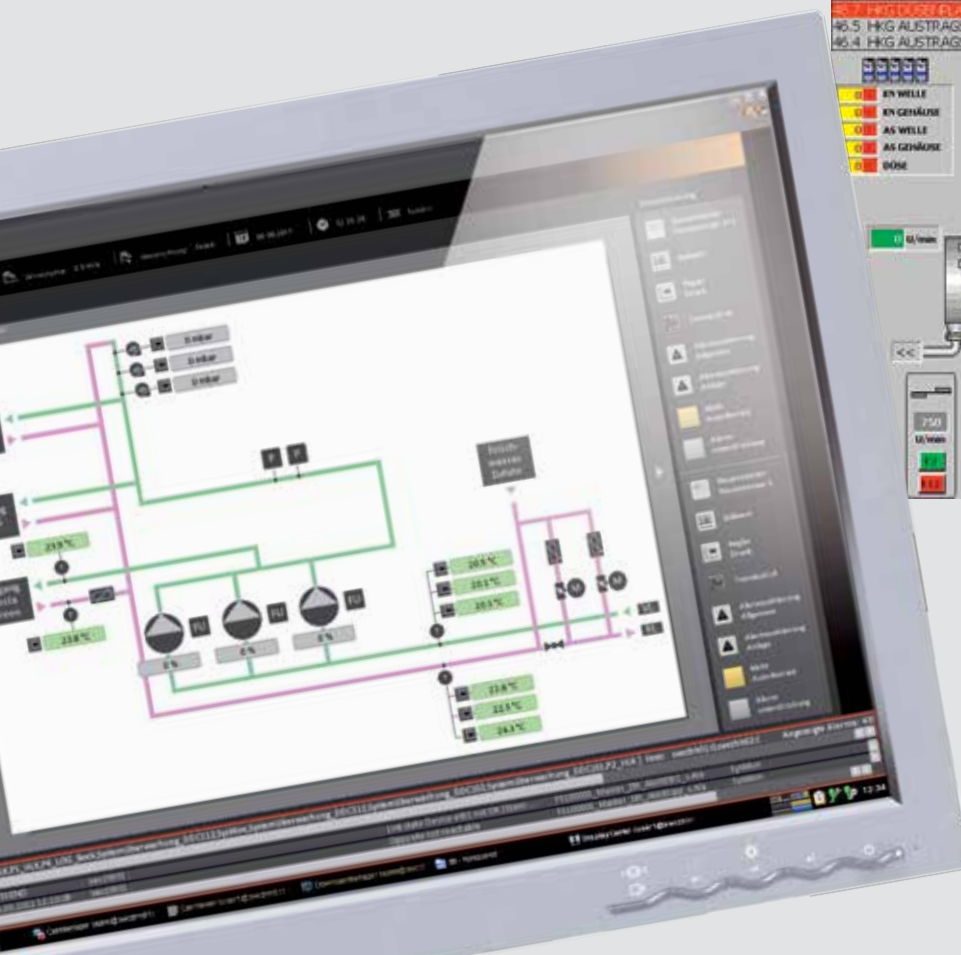
- Projektmanagement
- Lasten-, Pflichtenhefterstellung
- Steuerungs-, Betriebs-, Bedienkonzepte
- Standardisierung, Modularisierung
- Sicherheitskonzepte, Gefährdungsanalyse, Massnahmenkatalog
- Wertanalysen

Hardware-Engineering

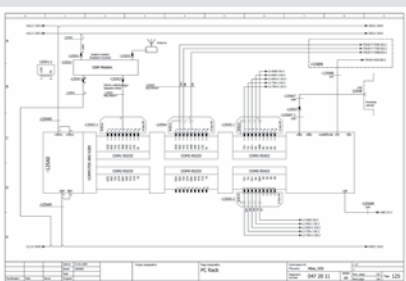
- Schaltschrankkonzept: Konstruktion, Layout
- Schema-Konzept, CAD: ELCAD, ePlan 5/p8/21, AutoCAD, CoCreate, 3D-CAD Inventor
- Normen / Vorschriften: EN, UL, CFR 21 part 11
- Design von Embedded Systems

Software-Engineering

- SPS: Siemens, Rockwell, Sigmatek, inkl. Bedienung und Visualisierung
- Kommunikationskonzept / Bussystem: Leit-, Steuerungs- und Feldebene
- Weltweite Inbetriebnahmen



ENGINEER



Der Kunde:

Landis+Gyr AG, Zug

Weltweit führender Anbieter von integrierten Lösungen im Energiemanagement

Das gemeinsame Projekt:

Reengineering der Steuerungsschränke für Rundsteuersender im Elektrizitätsmanagement, Kosteneinsparung bei gleichzeitiger Verbesserung von Effektivität und Funktion

Unsere Leistungen:

- Schaffung eines einheitlich modularen Designs für die gesamte Typenreihe
- Kompakter, mehrschichtiger Aufbau mit Standardbauteilen und Montageplatten
- Steigerung der Flexibilität bei Auftragsvarianten durch Modularisierung
- Reibungslose Gestaltung der Übergabe aus der Projektierung in die Produktion
- Vereinfachte Wartung durch optimierte Anordnung der Montageplatten
- Übernahme der Beschaffungslogistik

Der zentrale Kundennutzen:

- Senkung der Produktkosten um rund 15 %
- Deutliche Erhöhung der Wartungsfreundlichkeit
- Outsourcing von Beschaffungslogistik und Ersatzteillager-Bewirtschaftung für die Serienproduktion mit kundenspezifischen Modifikationen

Der Kunde:

RCS Roll Care Systems AG, Brugg

Hochspezialisiertes Unternehmen für Verpackungs- und Transportlösungen von Papier- und Tissuerollen

Das gemeinsame Projekt:

Optimierung der Engineering-Aufwände mit Verringerung des Zeitbedarfs in der Konzeptions-, Detailplanungs- und Fertigungsphase

Unsere Leistungen:

- Unterstützung bei der Definition des Sicherheitskonzepts
- Erstellung des Schema-Konzepts und der entsprechenden Dokumentation
- Erarbeitung des Schaltschrankkonzepts und -layouts
- Beschaffung und Montage

Der zentrale Kundennutzen:

- Einfachste und kürzeste Kommunikationswege dank zentralem Ansprechpartner für alle Aufgaben und Bedürfnisse
- Beschaffungs- und Fertigungsflexibilität
- Know-how-Vorsprung in der Prozessbeherrschung

RING

Gut geschaltet – schon gewonnen!

Schalttag entwickelt und baut Maschinen- und Anlagensteuerungen – vom Prototypen bis zur Varianten- und Serienfertigung. Zu unseren Kernkompetenzen zählen auch die Wartung, die Modernisierung und der Ausbau bestehender Anlagen (Retrofit). Dadurch wird der nötige Invest in Ihre Betriebsmittel reduziert.



Unser Leistungsangebot umfasst:

Engineering

- Schaltschrank- und Steuerungskonzept, Layout
- Entwicklung, Reengineering
- Standardisierung, Modularisierung

Beschaffung

- Planung, Arbeitsvorbereitung und Rahmenverträge
- Nutzung globaler Beschaffungsmöglichkeiten
- Optimierung der Materialwirtschaft

Fertigung

- Prototypenbau, Einzel-, Varianten- und Serienfertigung
- Vorortmontage: Verkabelung von Maschinen und Anlagen

SCHALTSCHRANKBAU





Der Kunde:

SKAN AG, Allschwil

Pionier für Reinraumausrüstungen und Bau von Isolatoren für die pharmazeutische und chemische Industrie

Das gemeinsame Projekt:

Produktionsoutsourcing für Komplettsteuerungen und Modulsteuerplatten

Unsere Leistungen:

- Beschaffung aller benötigten Komponenten
- Fertigung der Komplettsteuerungen mit und ohne Gehäuse
- Produktion der Modulsteuerplatten
- Testbetrieb für die gesamte Anlage
- Bereitstellung der Anlagenverkabelung
- Aufbereitung der technischen Dokumentation

Der zentrale Kundennutzen:

- Kosten- und Zeiteinsparung dank UL-Zertifizierung der Steuerungen und Modulsteuerplatten durch Schaltag
- Erfüllung strengster Qualitätsvorschriften
- Höchste Flexibilität in der Produktion bei Änderungen aufgrund kontinuierlicher Weiterentwicklung

Der Kunde:

RONDO Burgdorf AG, Burgdorf

Hersteller von Maschinen für Bäckereien aller Größenordnungen

Das gemeinsame Projekt:

Redesign und Fertigung der Komplettsteuerungen in über 100 Varianten

Unsere Leistungen:

- Redesign der Steuerungen
- Schaffung einer standardisierten Grundausführung und einer definierten Auswahl von Modulen für kundenspezifische Optionen
- Fertigung der kompletten Steuerungen mit Gehäuse, Komponenten, Kabelkonfektion, Montage und Prüfung

Der zentrale Kundennutzen:

- Minimierte Lieferzeiten dank rollender Fertigungsplanung mit Rahmenbestellungen über mehrere Monate und auf Abruf
- Möglichkeit kurzfristiger Lieferung von Sonderausführungen dank Modul-Konzept
- Lager-Outsourcing: Produktion und Verwaltung von Sicherheitsbeständen

Eine Maschine – ein Lieferant

Schalttag bietet das komplette Spektrum in der Kombination von Mechanik, Elektrik, Hydraulik und Pneumatik.

Die Beschaffung von fertig geprüften Baugruppen und Grundmaschinen bietet dem Kunden ein perfektioniertes Supply Chain Management und ermöglicht die Konzentration auf Kernkompetenzen. Für ein erweitertes Outsourcing haben wir unser Know-how und unsere Fertigung gezielt ausgebaut.

Unser Leistungsangebot umfasst:

Engineering

- Gesamtanlagenkonzept, Layout
- Entwicklung, Reengineering
- Kostensenkungsprojekte

Beschaffung

- Definition der optimalen Schnittstelle Kunde – Schalttag unter Berücksichtigung von Kompetenzen, Kosten und Auftragschwankungen
- Verkürzung der Durchlaufzeiten durch Optimierung der Supply Chain

Fertigung

- Eigenfertigung von Baugruppen
- Montage kompletter Basiseinheiten bis zu versandfertigen Maschinen
- Durchführung von Funktionstests

MECHATRONIK





Der Kunde:

Maillefer SA, Ecublens

Weltweit führender Hersteller von Extrusionsanlagen für Rohre und Schläuche

Das gemeinsame Projekt:

Komplettlieferung der Abzugsraupe für Kunststoffrohre

Unsere Leistungen:

- Übernahme der gesamten Beschaffungslogistik
- Montage und Verdrahtung der kompletten Anlage

Der zentrale Kundennutzen:

- Massive Reduktion der Durchlaufzeiten dank gemeinsam entwickelter modularer Bauweise
- Rasche und flexible Umsetzung von kundenspezifischen Sonderausführungen und -wünschen
- Markante Kostensenkung dank Produktion in Tschechien

Der Kunde:

Sealed Air GmbH, Root

Weltmarktführer von Systemen und Lösungen für Verpackungstechnik im Lebensmittelbereich

Das gemeinsame Projekt:

Bau eines Abblasgerätes zur Entfernung von Oberflächenwasser innerhalb von Verpackungslinien für Frischfleisch und Käse

Unsere Leistungen:

- Material-/Einzelteileinkauf in Tschechien unter kontinuierlichem Benchmarking
- Herstellung der Einzelteile und Vormontage in Tschechien
- Endmontage und Customizing von zwei Grundmodellen in jeweils unterschiedlichen, kunden- und einsatzspezifischen Ausstattungen in der Schweiz
- Refurbishment von Maschinen

Der zentrale Kundennutzen:

- Gesamtheitliches Produktions-Outsourcing zur Schaffung von internen Personal- und Platzressourcen für strategische Projekte (Forschung, Prototypenbau)
- Partnerschaftliche Kooperation, basierend auf Kompetenz- und Erfahrungswerten aus einem anderen gemeinsamen Projekt
- Nähe der Endmontage zur maximalen Flexibilität mit kostengünstiger Vorproduktion in Tschechien
- Sehr günstige Lieferkonditionen dank Rahmenvertrag mit definierten Stückzahlen
- Endprodukt „Made in Switzerland“

Ihr guter Draht zum Kunden

Ein gut konstruierter Kabelbaum ist ein nicht zu unterschätzender Produktivitätsfaktor. Er kann schnell und fehlerfrei verbaut werden, weil jedes Kabel exakt dort endet, wo der entsprechende Anschluss liegt. Wichtig ist weiterhin eine eindeutige Beschriftung sowie eine kontaktsichere und anschlussgerechte Konfektionierung der Kabelenden.

Mit einer konsequenten Ausrichtung auf individuelle Kundenbedürfnisse und einem leistungsfähigen Maschinenpark bietet die Schaltag ein breit gefächertes Leistungsspektrum – von der einfachen Litzenfertigung über den Aufbau von Kabelbaugruppen bis hin zur Produktion komplexer Kabelbäume.

Unser Leistungsangebot umfasst:

Engineering

- Kabelführungskonzept, Layout
- Entwicklung, Design
- Standardisierung, Modularisierung

Beschaffung

- Planung und Arbeitsvorbereitung
- Einkaufsoptimierung

Fertigung

- Signal- und Leistungskabel, Kabelbaugruppen, komplexe Kabel- und Steckersysteme
- Prototypenbau, Einzel-, Varianten- und Serienfertigung
- Vollautomatisierte Litzenverarbeitung inkl. Beschriftung sw / ws mit Komax und Speedy
- Automatisierte Verarbeitung von Kragenhülsen



KABELKONFEK





Der Kunde:

TRUMPF Grösch AG, Grösch

International führender Hersteller von Werkzeugmaschinen für die Blech- und Materialbearbeitung, von Elektrowerkzeugen, Elektronik und Medizintechnik. Weltmarkt- und Technologieführer in der Lasertechnik

Das gemeinsame Projekt:

Produktion und Konfektionierung von Leitersätzen für den modularen Schaltschrank von Werkzeugmaschinen

Unsere Leistungen:

- Konfektionierung von bis zu 1 400 Leitersätzen pro Monat
- Garantierte Just-in-Time-Lieferung
- Lagerhaltung von Leitersätzen zur Vorbeugung von Terminierungs-, Produktions- oder Lieferengpässen
- Regelmeetings zur Eruierung von Optimierungspotenzialen

Der zentrale Kundennutzen:

- Maximale Flexibilität für minimale Durchlaufzeiten
- Standortnähe für präzise JIT-Lieferung
- Hochstehende technische Ausrüstung (Komax-Automat für kundenspezifische Litzen-Beschriftungen)

Der Kunde:

Stadler Winterthur AG, Winterthur

Produktionsstandort für zweiachsige Lokomotiven und Drehgestelle (Tochtergesellschaft der Stadler Rail AG, Bussnang)

Das gemeinsame Projekt:

Produktion und Konfektion von sicherheitsrelevanten Kabelsträngen für Drehgestelle

Unsere Leistungen:

- Kabelkonfektion nach projektspezifischen Vorgaben
- Lieferflexibilität basierend auf Rahmenverträgen

Der zentrale Kundennutzen:

- Spezifiziertes Know-how zur Erfüllung strikter Sicherheitsanforderungen
- Höchste Produktionsflexibilität auch bei ausserordentlichen Bedarfssituationen
- Standortnähe für termingerechte Lieferungen



TION

Unsere Innovationen für Ihre Zukunft

Energiekosten- & CO₂-Management

Ihre Ziele

- Minimierung der Energiekosten
- Einhaltung von Umweltzielen gemäss ISO-14001
- Reduzierung des CO₂-Verbrauchs

Unser Lösungsvorschlag in drei Schritten

1. Kostenlose Energieverbrauchsanalyse
2. Kundenspezifisches Umsetzungskonzept
3. Konzeptrealisierung einschliesslich Inbetriebnahme

Schaltag bietet für Firmen aller Grössen, insbesondere mittelständische Unternehmen, individuelle und professionelle Lösungen mit einem Return on Investment (ROI) ab zwei-einhalb Jahren.

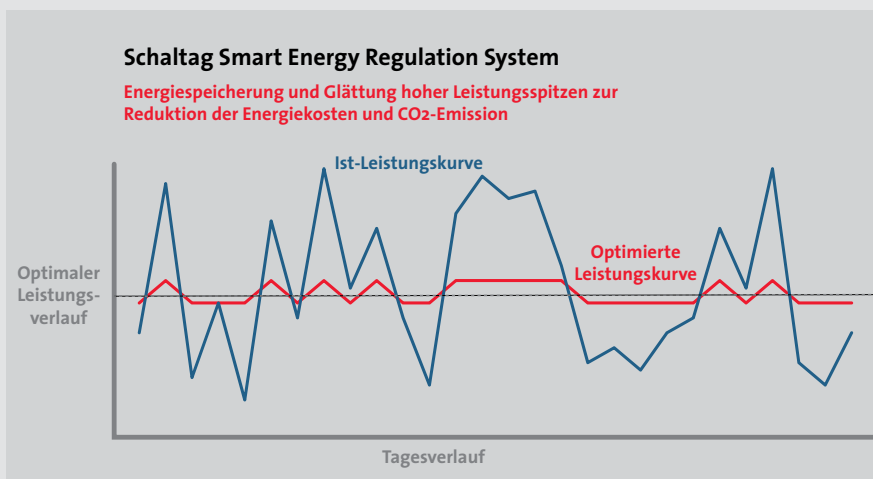
Schaltag Smart Energy Regulation System

Energiespeicherung und Glättung hoher Leistungsspitzen

- Speicherung überschüssiger Energie mittels modernster Akku-Technologien
- Glättung von Energiespitzen
- Intelligente Steuerung (z.B. Sanftanlauf) Ihrer Verbraucher
- Nutzbar als USV-Anlage

Reduktion der Energiekosten und CO₂-Emission

- Kostenreduzierung durch zeitoptimierten Energiebezug (Tag / Nacht)
- Vermeidung von Energiespitzen-Pönalen
- Kostensenkung durch Steigerung des Eigenverbrauchsanteils bei Verwendung einer PV-Anlage
- Ersatz fossiler und pneumatischer Antriebe durch elektrische Systeme
- Verbrauchsoptimierung reduziert messbar Ihren CO₂-Footprint



NEUE TECHNOLOGIEN & PRODUKTE

Interaktive Gross-Display-Systeme

Massgeschneiderte Visualisierung

Schaltag liefert Ihnen eines der grössten auf dem Markt verfügbaren Touch-Displaysysteme mit folgenden Vorteilen:

- Kundenspezifisch ausführbar
- Multitasking-, remotefähig, WLAN und Bluetooth
- Lichtanpassung umgebungsabhängig
- Wetterfest und aussentauglich
- Vandalismussicher
- Integrierte USV
- Integrierbare Kamera, Mikrofon und Lautsprecher

Kurzfristig lieferbar Plug & Play System inklusive kundenspezifischer Soft- und Hardware-Ausführung (stehender, hängender, integrierbarer Aufbau, Oberfläche, Farbe etc.).

Einsatzbeispiele

- Werbung, Kundeninformationen und Infotainment in Einkaufszentren, Flagstores, Hotels, Messen, Ausstellungsräumen, Ausbildungsstätten und öffentlichen Bereichen
- Interaktives Informationssystem für Firmenzentralen und Produktionsstätten

Technische Daten (Anwendungsbeispiel)

Masse (B x H x T): 1.2 m x 2.2 m x 0.18 m
Auflösung: Ultra HD 4K (LED)



Elektro-Zapfsäulen

Fertigung und Vertrieb von Schnellladegeräten.

Mobilladegeräte

- Kompatibel mit CHAdeMO oder CCS-Combo2-DC-Ladebuchse
- Kompatibel mit allen gängigen Ladestationen
- Kompakte Abmessungen und geringes Gewicht für flexiblen Einsatz

Wandladestationen

- Kompatibel mit CHAdeMO, CCS-Combo2-DC-Ladebuchse oder CCS-Typ2-AC-Ladebuchse
- Einfache Installation aufgrund der kompakten Abmessungen und des geringen Gewichts



Unser System ist Partnerschaft

Unsere Kunden sind in den folgenden Branchen tätig:

- Automobilindustrie
- Bahnindustrie
- Biotechnologie
- Erneuerbare Energien
- Grafische Industrie
- Halbleiterindustrie
- Infrastruktur
- Medizintechnik
- Pharmaindustrie
- Schiffsbau
- Textilmaschinen
- Umwelttechnik
- Verfahrenstechnik
- Verpackungsmaschinen
- Werkzeugmaschinen

Ein Auszug aus unserer Kundenliste:

- ABB
- Atlas Copco MEYCO
- Belimed Sauter
- Bobst
- Bosch
- Erowa
- Evatec
- EWAG
- Feintool Technologic
- Ferag
- Hoval
- L. Kellenberger (Hardinge Group)
- Landis+Gyr
- Maillefer
- Meyer Burger
- Mikron Agie Charmilles
- OC Oerlikon
- PackSys Global
- Rheinmetall
- Rieter
- RONDO
- Satisloh
- Sealed Air
- Siemens
- Stadler
- Tornos
- TRUMPF
- VistaPrint
- Trützschler
- Walter Maschinenbau
- Wärtsilä

www.schaltag.ch

Schaltag AG
Industriestrasse 8
CH-8307 Effretikon
Tel. +41 52 354 27 27
Fax +41 52 354 27 23
info@schaltag.ch